

## **Wohnraum für unsere Bürger**

Liebe Mitbürger,

Ihre Stimme zählt!

Bitte unterstützen Sie uns und unseren Ort

Darum brauche ich Sie:

### **Angemessene Bebauung**

Liebe Mitbürger, gehen Sie einmal in der Gartenstraße und den angrenzenden Straßen spazieren. Sie werden feststellen, dass dort schon seit vielen Jahren riesige Mehrfamilienhäuser stehen. Darüber hat sich noch niemand beschwert.

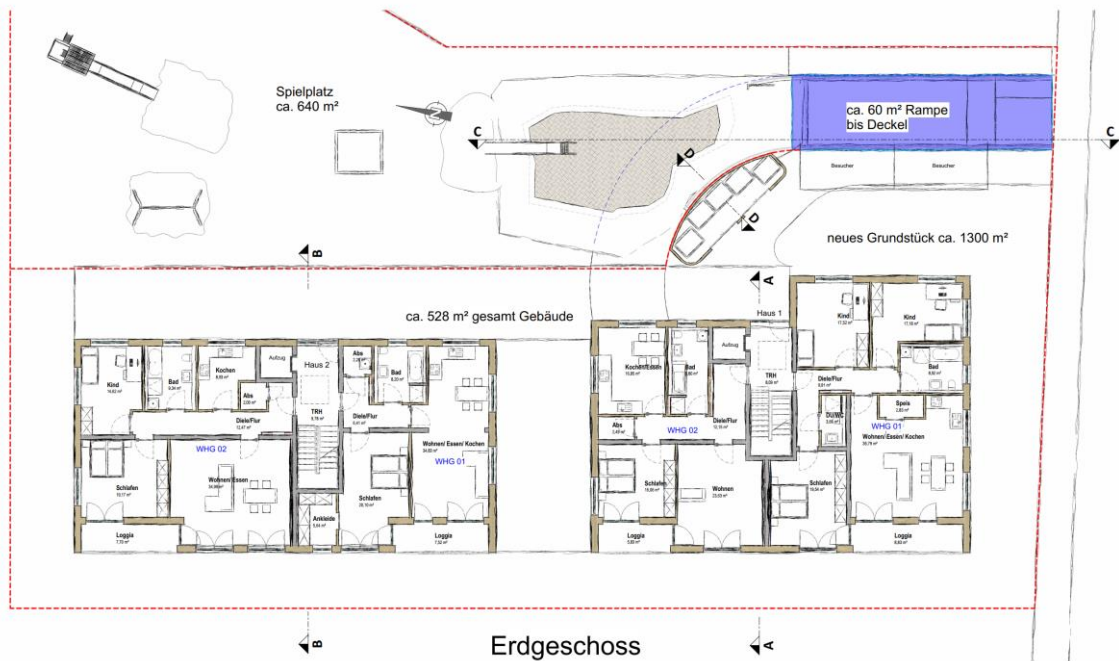
Das Büro Donnermann und Partner hat extra ein Vermessungsteam die umgebende Bebauung vermessen lassen, um ihr Bauprojekt in der Größe an die vorhandene Bebauung anzulehnen. Es sollen zwei Gebäude mit zwei Etagen und Dachgeschoss entstehen – also genau die gleiche Höhe, die bereits jetzt im Bereich der ehemaligen Feuerwehr vorhanden ist.



### **Spielplatz bleibt erhalten**

Es ist wunderbar, wenn es nicht nur einen Spielplatz gibt, sondern wenn er auch von den Kindern angenommen wird. An der Qualität des Spielplatzes in der Gartenstraße ändert sich nichts. Dem Architekturbüro ist es wichtig, dass der Spielplatz, so weit wie möglich erhalten bleibt. Die Planung wurde nochmals überarbeitet und optimiert, so dass jetzt nur noch ca. 60 m<sup>2</sup> Fläche des Spielplatzes für das Bauvorhaben benötigt werden. Dies hat zur Folge, dass der Spielplatz nur so gering angepasst wird, dass alle Spielgeräte erhalten bleiben und die Spielplatzqualität nicht beeinträchtigt wird.

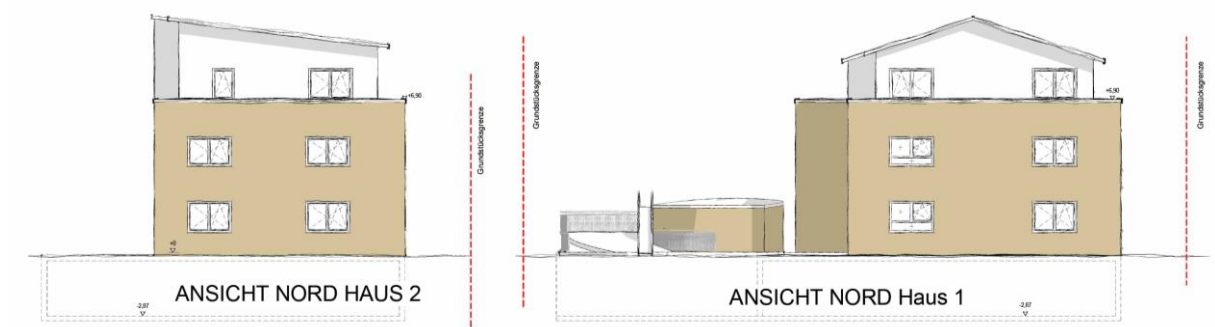
Trotzdem baut die Gemeinde zusätzlich einen neuen Spielplatz mit 1.500 m<sup>2</sup> in der Nähe.



## Offener Umgang

Bisher war leider keiner der Initiatoren im Rathaus und hat sich nach den konkreten Plänen für das Grundstück in der Gartenstraße erkundigt. Nicht ein konstruktiver Vorschlag wurde von ihrer Seite aus gemacht. Niemals wurde angefragt, ob man zusammen mit dem Investor über das Projekt reden könnte.

Donnermann und Partner hat die Initiatoren mehrfach eingeladen, sich einzubringen und Vorschläge für die Bebauung zu unterbreiten. In der Bürgerversammlung wurden mehrere Dachvarianten vorgestellt. Auch hier ist die Aufforderung an die Unterzeichner das Bürgerbegehrens gegangen, mit zu entscheiden, welche Dachform sich am besten in die Umgebung einfügt.



## Wohnraum für unterpleichfelder Bürger

Unterpleichfeld ist eine Gemeinde, die einen stetig wachsenden Bedarf an Wohnraum, vor allem Mietwohnungen, hat.

Um unseren Bürgern die Möglichkeit anbieten zu können in Unterpleichfeld heimisch zu bleiben, brauchen wir die Unterstützung von privaten Investoren.

Wir wollen die Umwelt dadurch schützen, dass wir im Ort, auf bereits versiegelten Flächen Wohnraum nachverdichten. Dies steigert die Wohnqualität, weil neue, attraktive Gebäude geschaffen werden und es belebt den Ortskern.

Es haben sich bereits jetzt mehr als 20 Interessenten aus Unterpleichfeld gemeldet, die gerne eine dieser neuen Wohnungen hätten.

Helfen Sie uns den Traum dieser Menschen zu verwirklichen.

Helfen Sie uns, unseren Ort jung, lebens- und liebenswert zu erhalten

Helfen Sie uns, die Umwelt zu schützen.

Helfen Sie uns, dass nicht das Interesse einzelner über das Wohl des ganzen Ortes gestellt wird.

Deshalb meine Bitte:

Gehen Sie am 24. April zur Wahl oder nutzen Sie die Möglichkeit der Briefwahl.

Stimmen Sie aktiv für unseren Ort, indem Sie das Ratsbegehren unterstützen und den Wünschen derer, die ihr Interesse über die Weiterentwicklung des Ortes stellen eine klare Absage erteilen.



Alois Fischer

Erster Bürgermeister